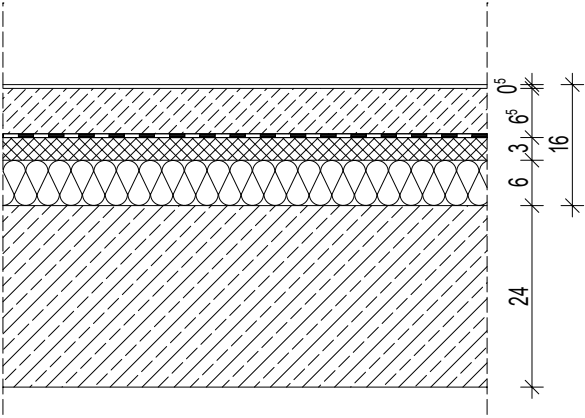


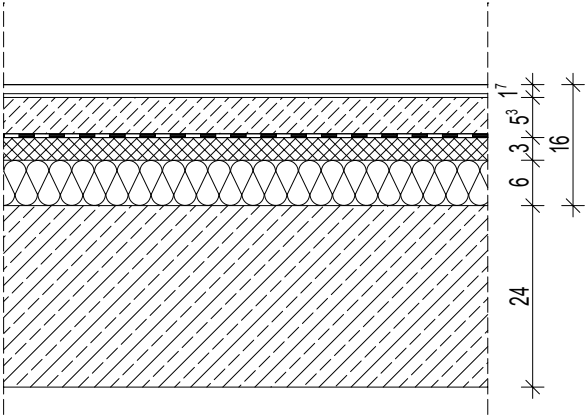
1.OG

- Gruppenr.III+IV/ Zentraler Raum/ Musikraum/ Lager III+IV/ Büro**
- 5mm Linoleum inkl. Spachtel u. Kleber (Blauer Engel)
  - 65mm schwimmender Zementestrich (auswirk. auf Ökobil)
  - Trennlage nachhaltig
  - 30mm Trittschalldämmung (Steinwolle; Blauer Engel)
  - 60mm Dämmung Steinwolle (Cradle to Grave)
  - 240-300mm Stb.-Decke



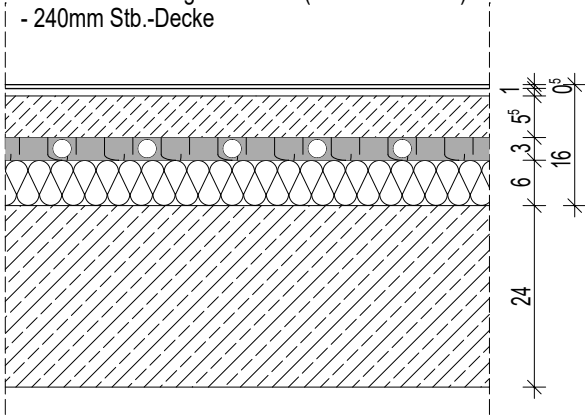
1.OG

- FLur/ Treppenhaus (TR)/ Lager V/ Pumi:**
- 17mm Fliesen (Cradle to Cradle), PCI Flexmörtel
  - 53mm schwimmender Zementestrich (auswirk. auf Ökobil)
  - Trennlage nachhaltig
  - 30mm Trittschalldämmung (Steinwolle; Blauer Engel)
  - 60mm Dämmung Steinwolle (Cradle to Grave)
  - 240mm Stb.-Decke



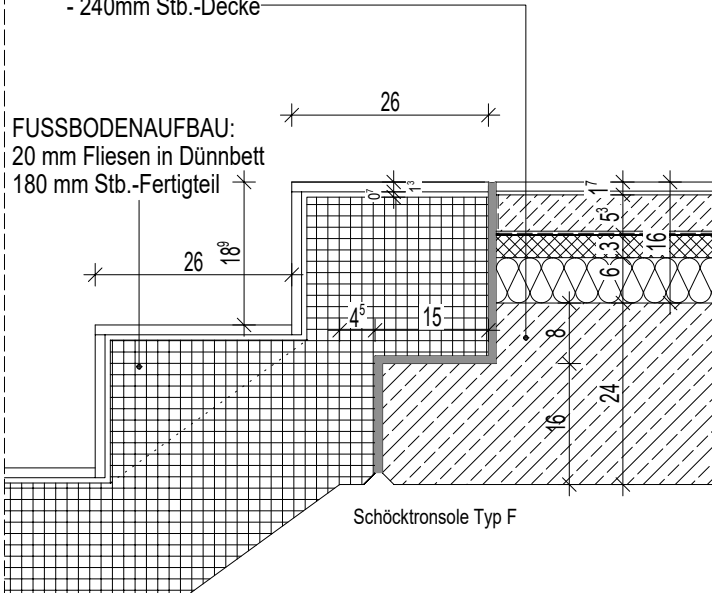
1.OG

- Bewegung/ Sport:**
- Punktelastischer Bodenaufbau
  - 5mm Linoleum inkl. Spachtel u. Kleber (Blauer Engel)
  - 2mm Lastverteilerplatte
  - 9,5mm Elastikschiicht
  - 55mm Zementestrich
  - 30-2mm Noppenplatte mit Dämmung inkl. Heizungsleitungen
  - 60mm Dämmung Steinwolle (Cradle to Grave)
  - 240mm Stb.-Decke



- Austritt (TR 1.OG)**
- 15mm Fliesen (Cradle to Cradle), PCI Flexmörtel
  - 55mm schwimmender Zementestrich (auswirk. auf Ökobil)
  - Trennlage nachhaltig
  - 30mm Trittschalldämmung Steinwolle; Blauer Engel)
  - 60mm Dämmung Steinwolle (Cradle to Grave)
  - 240mm Stb.-Decke

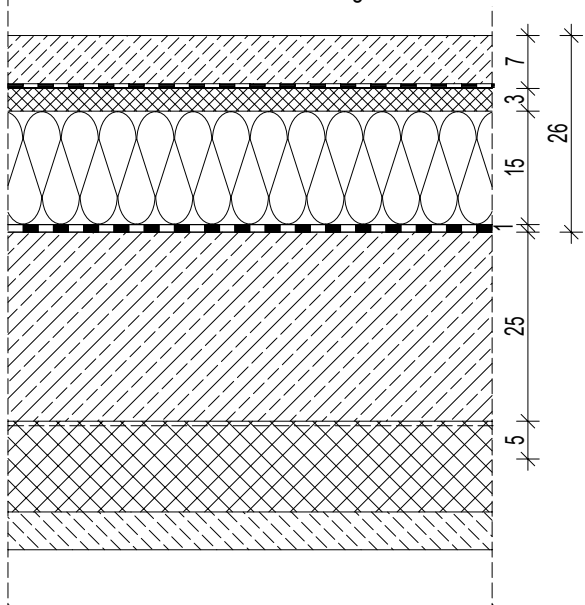
FUSSBODENAUFBAU:  
20 mm Fliesen in Dünnbett  
180 mm Stb.-Fertigteil



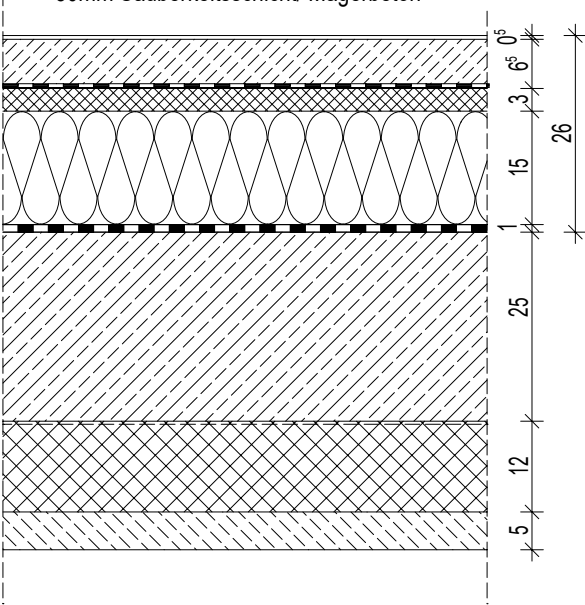
TREPPE - oberer Anschluss

EG

- Gruppenraum I/ Werkraum/ Küche/ Zentraler Raum:**
- Endbeschichtung/ Versiegelung
  - 70mm schwimmender Kunstharzestrich/abgeschliffen (Cradle to Gate)
  - Trennlage nachhaltig
  - 30mm Trittschalldämmung (Steinwolle; Blauer Engel)
  - 150mm Dämmung Steinwolle (Cradle to Grave)
  - 10mm Abdichtung gegen aufsteigende Bodenfeuchtigkeit (EPDM u.ä)
  - 250mm Stb.-Sohle
  - Trennlage
  - 120mm Dämmung Schaumglas (Cradle to Gate)
  - 50mm Sauberkeitsschicht/ Magerbeton

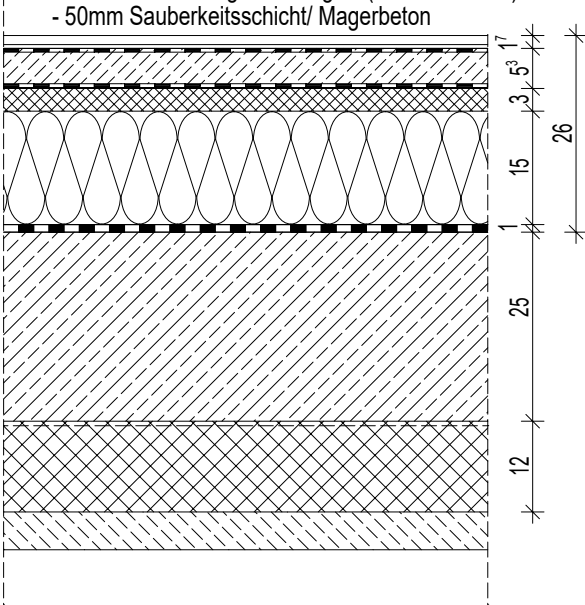


- Gruppenraum II/ Pumi-Lager I (u.Treppe):**
- 5mm Linoleum inkl. Spachtel u. Kleber (Blauer Engel)
  - 65mm schwimmender Zementestrich (auswirk. auf Ökobil)
  - Trennlage nachhaltig
  - 30mm Trittschalldämmung (Steinwolle; Blauer Engel)
  - 150mm Dämmung Steinwolle (Cradle to Grave)
  - 10mm Abdichtung gegen aufsteigende Bodenfeuchtigkeit (EPDM u.ä)
  - 250mm Stb.-Sohle
  - Trennlage
  - 120mm Dämmung Schaumglas (Cradle to Gate)
  - 50mm Sauberkeitsschicht/ Magerbeton



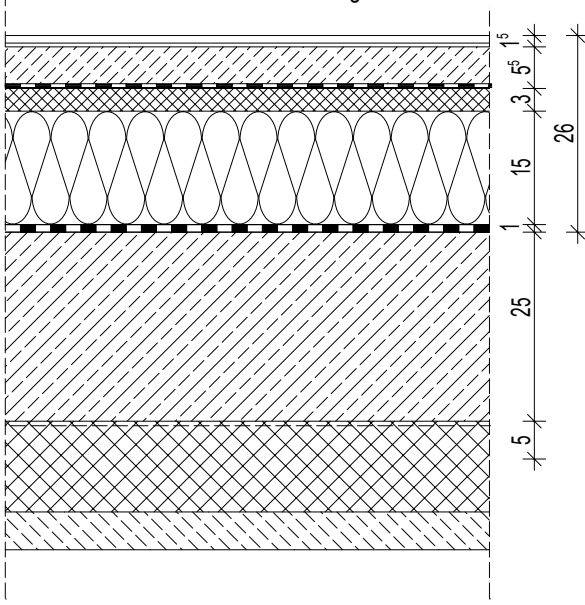
EG

- Sanitär:**
- 17mm Fliesen (Cradle to Cradle), PCI Flexmörtel
  - Verbundabdichtung Schlüter/Dural/ Verbundabdichtungsfolie
  - 53mm schwimmender Zementestrich (auswirk. auf Ökobil)
  - Trennlage nachhaltig
  - 30mm Trittschalldämmung (Steinwolle; Blauer Engel)
  - 150mm Dämmung Steinwolle (Cradle to Grave)
  - 10mm Abdichtung gegen aufsteigende Bodenfeuchtigkeit (EPDM u.ä)
  - 250mm Stb.-Sohle
  - Trennlage
  - 120mm Dämmung Schaumglas (Cradle to Gate)
  - 50mm Sauberkeitsschicht/ Magerbeton



EG

- Flur/ Treppenraum (TR)/ Lager II/ Technik:**
- 15mm Fliesen (Cradle to Cradle), PCI Flexmörtel
  - 55mm schwimmender Zementestrich (auswirk. auf Ökobil)
  - Trennlage nachhaltig
  - 30mm Trittschalldämmung (Steinwolle; Blauer Engel)
  - 150mm Dämmung Steinwolle (Cradle to Grave)
  - 10mm Abdichtung gegen aufsteigende Bodenfeuchtigkeit (EPDM u.ä)
  - 250mm Stb.-Sohle
  - Trennlage
  - 120mm Dämmung Schaumglas (Cradle to Gate)
  - 50mm Sauberkeitsschicht/ Magerbeton



Alle Maße sind am Bau zu prüfen. Alle Höhenmaße bezogen auf OKFF

Bauherrin: Bezirksamt Hamburg Nord Kümmelstraße 7 20249 Hamburg		Vertreten durch: Sprinkenhof GmbH Burchardsstraße 8 20095 Hamburg	Planung und Objektüberwachung:  Iup ■ architekten  Inhaber: S. Mathey Borselstraße 7 22765 Hamburg Tel.: 040-3907895 Fax: 040-397697			Plattdatum: 07.02.2025		Plan-Nr.: 4020	AP.03 Anpassung AP gem. Ausschreibung	JR	04.02.2025
						Maßstab: 1:10	Index: AP.03	AP.02 Änd. Fussbodenaufbau Bewegung/Sport 1.OG	Ma	15.10.2024	
Bauherrin: Bezirksamt Hamburg Nord Kümmelstraße 7 20249 Hamburg		Vertreten durch: Sprinkenhof GmbH Burchardsstraße 8 20095 Hamburg	Fussbodenaufbauten			Planbezeichnung: Fussbodenaufbauten		Index: AP.03	AP.01 Fliesenstärke inkl. Kleber 15mm	Ma	10.10.2024
						Index Änderungen / Ergänzungen		Ma	27.08.2024		
								Index Änderungen / Ergänzungen	Name	Datum	